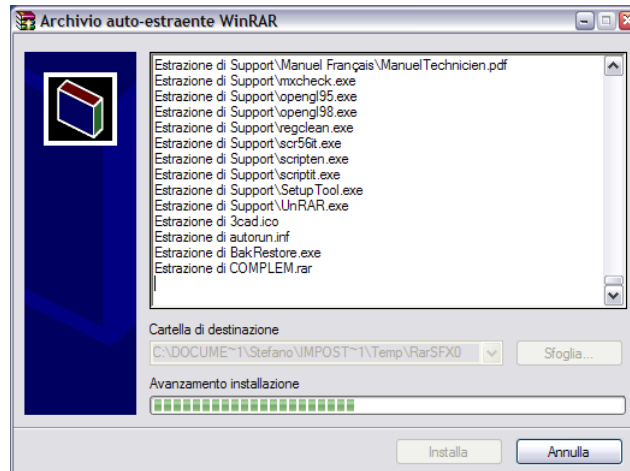


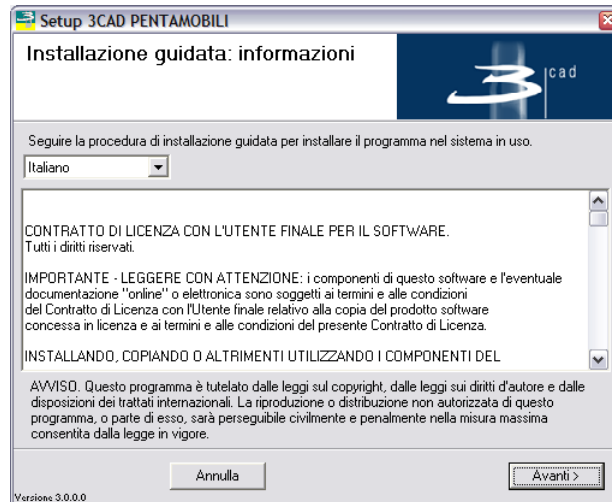
# 3cad / Rivenditore

## GUIDA ALLA INSTALLAZIONE

1) Dopo aver scaricato il programma d'installazione dal sito, eseguirlo e attendere l'estrazione dei file.

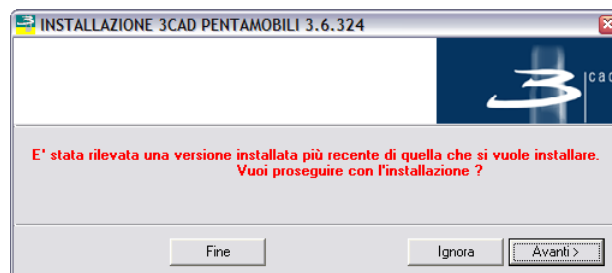


2) Al termine verrà avviato automaticamente il Setup; cliccare su “Avanti”:

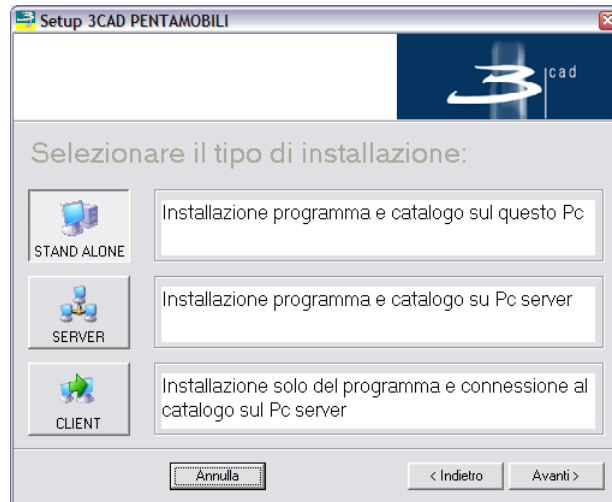


3) **N.B.** Se nel computer è già presente una versione di 3cad, apparirà un messaggio con la richiesta di conferma: cliccare su “Avanti” per aggiungere o aggiornare il catalogo “Pentamobili”.

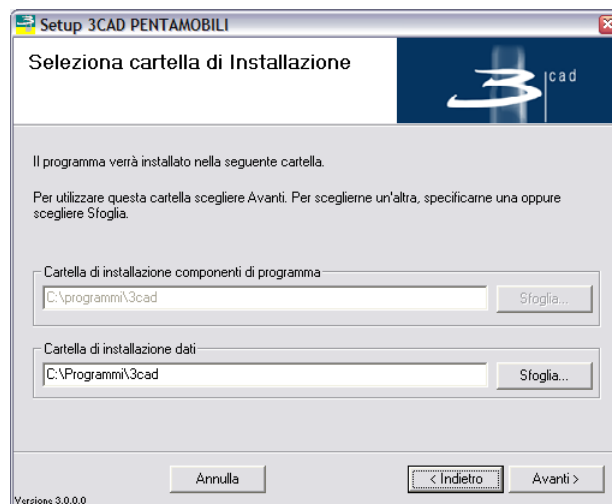
**ATTENZIONE: cliccando su “Ignora” potrebbe essere sovrascritta l'installazione esistente!**



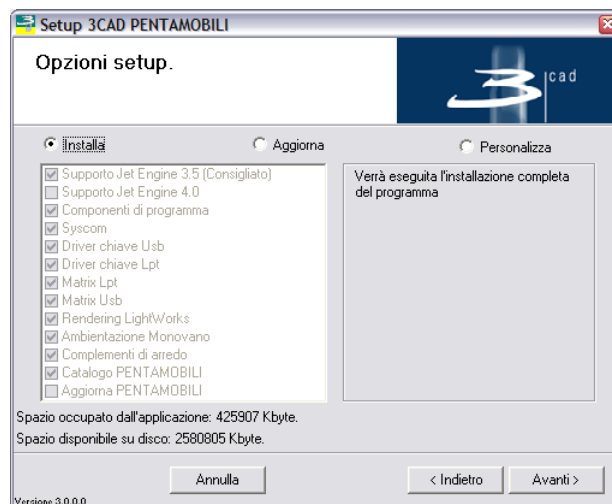
4) Lasciare selezionato “Stand alone” come tipo di installazione e cliccare su “Avanti”:



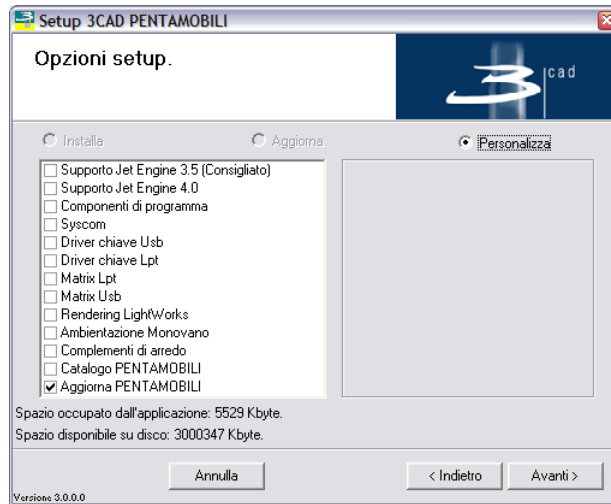
5) Successivamente appare la finestra di selezione dei percorsi di installazione. Se non ci sono motivi particolari, si consiglia di utilizzare i percorsi proposti e cliccare su “Avanti”:



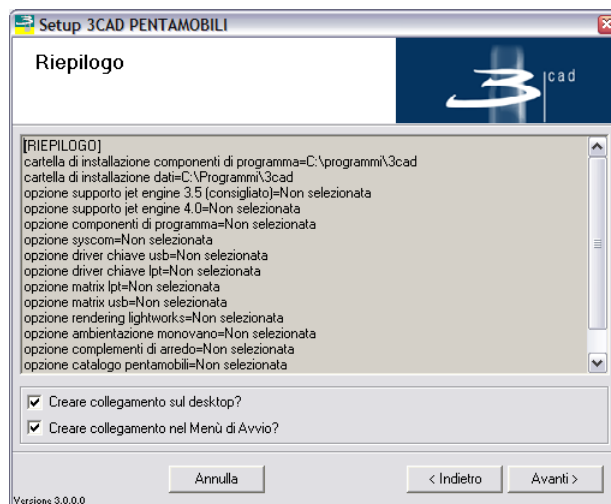
6a) Se si sta eseguendo la prima installazione di 3cad, apparirà la finestra delle opzioni con selezionato “Installa”; lasciare inalterato e cliccare su “Avanti”:



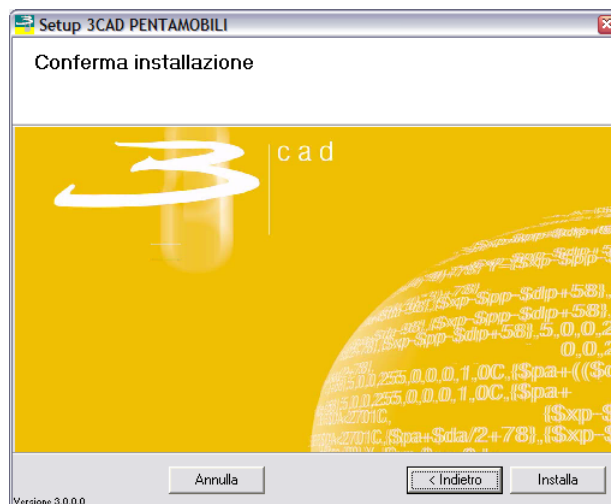
6b) Nel caso in cui, invece è già presente una versione di 3cad, accertarsi che sia selezionata l'opzione "Personalizza" e il segno di spunta solo su "Aggiorna PENTAMOBILI"



7) La finestra di riepilogo riassume le scelte precedentemente effettuate e le opzioni per creare il collegamento al programma sul desktop e nel menù di avvio.

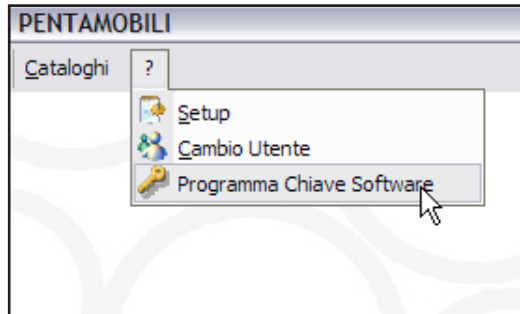


8) Infine, avviare l'installazione cliccando su "Installa". Attendere fino al completamento dell'installazione delle opzioni selezionate e degli eventuali aggiornamenti.

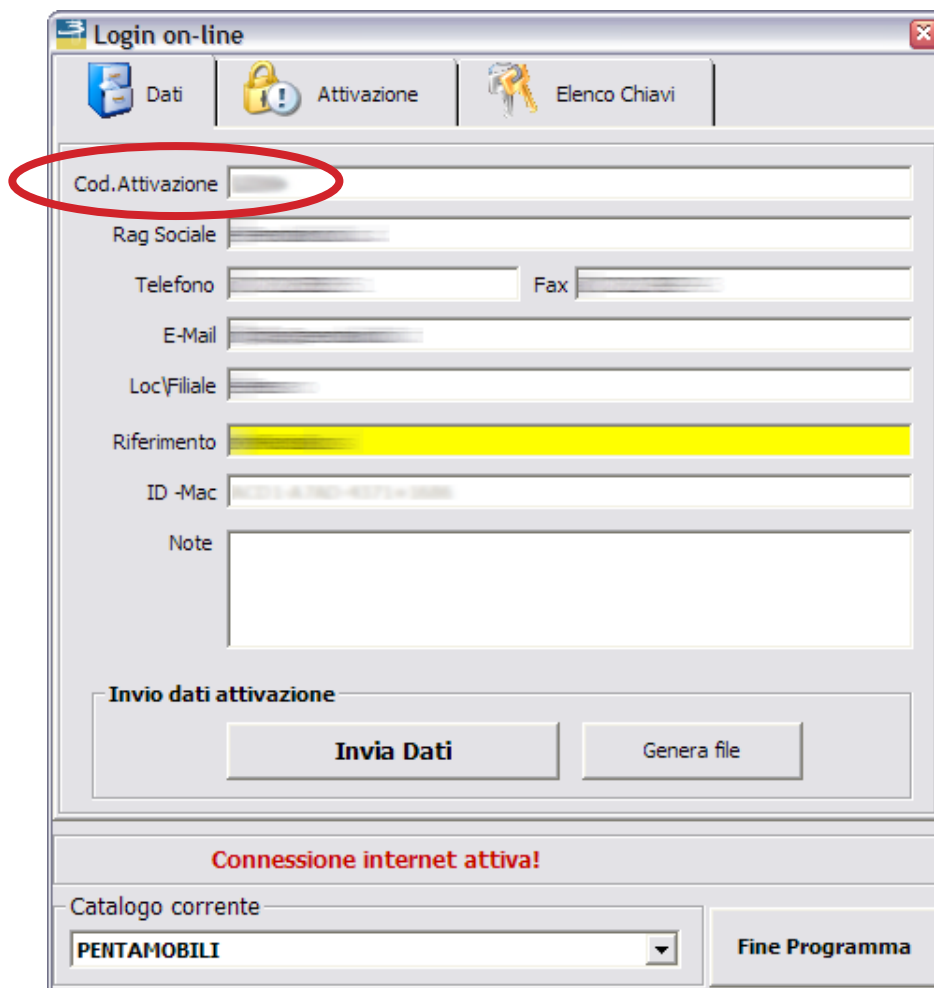


## 3cad / Rivenditore ATTIVAZIONE

1) Avviare 3cad e selezionare la voce di menu “?” , quindi “Programma Chiave Software”.



2) Verificare che la connessione internet sia attiva. Inserire il cod.Attivazione che Vi è stato assegnato durante la richiesta di scaricamento del programma e completare tutti i campi del modulo con i Vostri dati.

A screenshot of the 'Login on-line' activation form. The form has a title bar with 'Login on-line' and a close button. Below the title bar are three tabs: 'Dati', 'Attivazione', and 'Elenco Chiavi'. The 'Attivazione' tab is selected. The form contains several input fields: 'Cod. Attivazione' (highlighted with a red circle), 'Rag Sociale', 'Telefono', 'Fax', 'E-Mail', 'Loc\Filiale', 'Riferimento' (highlighted in yellow), 'ID -Mac', and 'Note'. At the bottom of the form, there is a section titled 'Invio dati attivazione' with two buttons: 'Invia Dati' and 'Genera file'. Below the form, there is a status bar with the text 'Connessione internet attiva!' in red. At the bottom of the status bar, there is a dropdown menu for 'Catalogo corrente' showing 'PENTAMOBILI' and a 'Fine Programma' button.

3) Al termine cliccare su “Invia Dati”, apparirà la conferma che i dati sono stati inviati correttamente. Entro breve tempo verrà attivata la Vostra licenza.